

ПОЛИУРЕТАНОВЫЕ ИЗДЕЛИЯ

FloTenk®



ЗАВОД КОМПОЗИТНЫХ ИЗДЕЛИЙ

О КОМПАНИИ

Компания «Флотенк» специализируется на выпуске изделий из стеклопластика с 2002 года. Основные направления производства: оборудование для очистных сооружений, канализационные насосные станции, резервуары специального назначения.

Продукция выпускается под торговой маркой FloTenk на собственном заводе, расположенном под Санкт-Петербургом. Завод оснащен современным оборудованием и использует сырье ведущих мировых производителей, гарантируя высокое качество изделий.

Композитные емкости торговой марки FloTenk были отмечены дипломами на многих российских выставках.

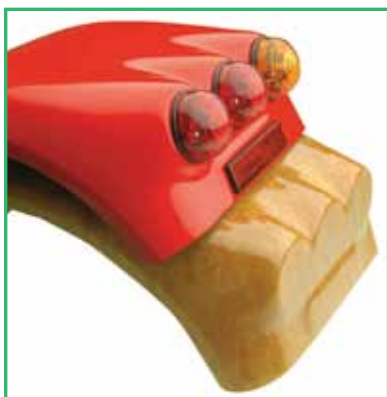
Качество изделий подтверждено сертификатами и заключениями государственных органов и проверено испытаниями специализированных лабораторий и институтов.

Сотрудничая с компанией Флотенк вы получите:

- ответ на запрос в день обращения
- быстрый расчет цены
- точные и сжатые сроки поставки
- продукцию известной марки
- гарантию качества производителя
- подробную сопроводительную документацию
- удобную логистику отгрузки



ПОЛИУРЕТАНОВЫЕ ИЗДЕЛИЯ



Компания «Флотенк» в производстве изделий из полиуретана использует последние разработки в оборудовании, материалах и технологиях. Это позволяет изготавливать изделия разной плотности послойно с требуемыми характеристиками.

Материал представляет собой твердый или вспененный полиуретан, который получают путем смешивания двух компонентов в различных пропорциях в зависимости от технических требований. Также материал может быть армирован стеклотканью или стекловолокном.

Компания «Флотенк» производит различные виды изделий из полиуретана, такие как:

- технические детали для автомобилестроения;
- вспененные демпфирующие элементы;
- листовой полиуретан;
- несъемные опалубки для железобетонных конструкций;
- вкладыши бетонных колодцев и др.



Вкладыши из полиуретана для линейных и поворотных железобетонных колодцев позволяют применять каналы различных диаметров (1000+3000 мм). Теперь трудоемкий процесс изготовления лотков из бетона становится нецелесообразным.

КАЧЕСТВА КОМПОЗИТНОГО ПОЛИУРЕТАНА, АРМИРОВАННОГО СТЕКЛОВОЛОКНОМ

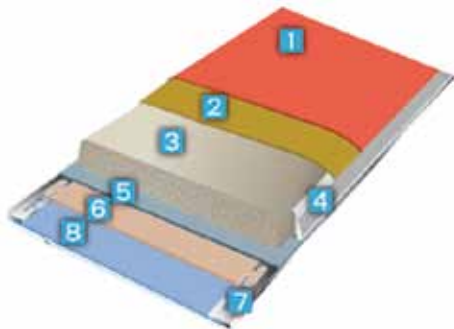
- высокая прочность (превышает прочность резины в 2,5 раза);
- низкая истираемость (условная износостойкость в 3 раза выше чем у резины);
- эластичность (относительное удлинение при разрыве в 2 раза больше, чем у резины);
- высокая прочность (превышает прочность резины в 2,5 раза);
- кислотостойкость и стойкость ко многим растворителям позволяет широко использовать полиуретан в химических производствах;
- стойкость к высокому давлению (до 100 МПа);
- высокая твердость (до 98 ед. по шкале Шора) с большим запасом прочности.

ПОЛИУРЕТАНОВЫЕ ИЗДЕЛИЯ

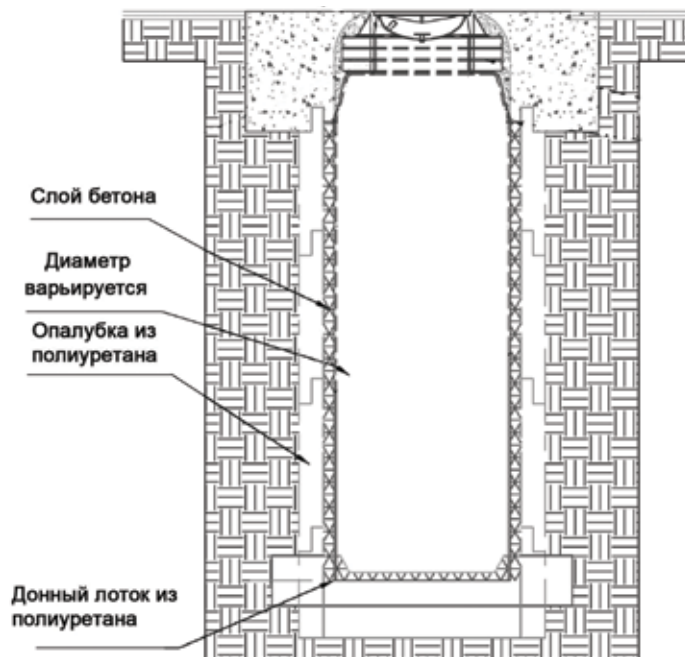
Также компания «Флотенк» предлагает своим клиентам следующие услуги:

- футеровка металлических и железобетонных резервуаров агрессивостойким полиуретаном;
- гуммирование оборудования в тепло- и гидроэнергетике;
- санация шахт и коллекторов.

Санация, гуммирование, футеровка - слои покрытия



- 1 - Внешний слой - агрессивостойкий полиуретан
- 2 - слой армированный рубленой стеклонитью
- 3 - слой вспененного полиуретана
- 4 - элементы жесткости
- 5 - слой армированный стекловолокном
- 6 - слой армированный стеклотканью
- 7 - элементы жесткости
- 8 - внутренний слой с гиперэластичностью



ОБЛАСТИ ПРИМЕНЕНИЯ

Оборудование для гидроэлектростанций

- рабочее колесо восстановления
- рабочее колесо гуммирование
- турбина футеровка
- механизм направляющей лопатки турбины
- корпус турбины
- гидравлический тормоз
- выпрямитель потока
- арматура



Элементы водной техники

- испаритель соленой воды
- подруливающее устройство
- воздушно-реактивный двигатель
- алюминиевый корпус лодки
- якорный ящик
- буй / кранец
- клюз / прокладывание каната
- грузовой люк (уплотнение)
- охлаждающий конденсатор
- скоба



ОБЛАСТИ ПРИМЕНЕНИЯ

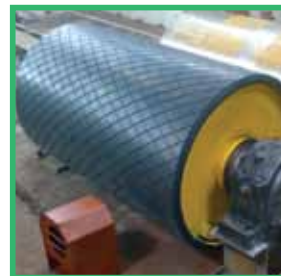
Оборудование для склада

- плашкодержатели
- струбцины / крепежные детали
- вилочные автопогрузчики
- контуры камня
- люнеты
- грузовые крюки
- опорные балки
- стеллажи
- стойк



Ролики, валы

- ведущий ролик
- вакуумный цилиндр
- текстильный цилиндр
- канатный барабан
- транспортный цилиндр
- ролик для троса
- фрикционное колесо
- поводок
- техника для бумажных изделий



Автоматизированное оборудование

- вибрирующие транспортеры
- линейные транспортеры
- ленточные транспортеры
- центрифуги
- конвейерные бункеры
- барабанные транспортеры
- бункерные хранилища



Дробеструйная техника

- кабины пескоструйных камер (сухая / влажная / медицинская)
- кабина для пескоструйной обработки
- циклон / механизм обратного хода для струйной обработки
- крутильный диск
- шаблоны для пескоструйной обработки
- приспособление для крепления изделия



Циклоны / сепараторы

- устройство снятия напряжения
- центрифуга
- деканатор
- гидроциклоны
- турбосепараторы
- зигзагообразный просеиватель
- фильтр гравия



ОБЛАСТИ ПРИМЕНЕНИЯ

Зажимное оборудование

- корзина для мытья
- гнездо режущего инструмента
- поддон
- система передачи
- проволочная корзина
- укладываемая призма
- инструменты для ультразвукового шлифования
- приемное приспособление / магазин
- защита от царапин



Специальные инструменты

- захватывающий инструмент (с защитой от повреждений)
- капот двигателя
- магазин (износоустойчивый)
- захватчик
- захватывающие устройства
- нагнетающий инструмент
- штангенциркуль



Футеровка бетонных конструкций

- элементы колодцев
- приемный резервуар
- вспомогательные герметичные конструкции
- цистерны
- земляные шахты
- чаша погружения
- желоб



Транспорт / функциональные устройства

- автомобиль-фургон
- пикап-легковой автомобиль
- машина для уборки улиц
- транспортер сыпучего материала
- муниципальные транспортные средства
- легковой автомобиль с прицепом
- транспортер для животных
- кузов-фургон с боковой платформой
- транспортер для строительных машин
- устройство на площадке для обслуживания самолетов, транспортирующее самолеты
- функциональные кресла
- кресла для аттракционов
- места проведения досуга и игр
- сиденье для орудий труда (вилочный автопогрузчик)
- муниципальная мебель



ОБЛАСТИ ПРИМЕНЕНИЯ

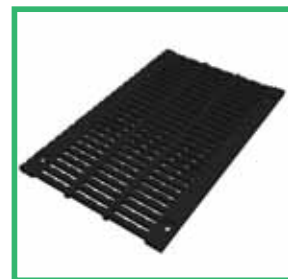
Фланцы / уплотнители

- фланец трубы / уплотнитель
- фланец трубы / соединитель
- уплотнительная поверхность
- соединительные элементы
- компенсатор
- кольцо / фланец
- сферическая заглушка



Оборудование для аграрного хозяйства

- желоба
- силосная яма
- порционный смеситель
- устройство дозирования
- гранулятор
- центробежный окомкователь, гранулятор
- посевная машина



Оборудование для пищевой промышленности

- защита против повреждения замороженной пищи
- мукомольные мельницы
- бутылочное зажимное устройство (рукава тюльпан)
- станции повторной трассировки



Литейная форма / лоток

- бетонная литейная форма
- ковш (с минимизацией очистки)
- корыто / лоток
- поддон
- длинный лоток
- вибрационный лоток
- конвейерная труба
- лоток конвейера
- дозатор вибрационной трубки
- вибрационный стол
- конвейерная линия
- дно / отражательная поверхность
- заделка стеклопластиковой емкости
- загрузочная воронка для пищевой добавки
- бункер
- герметизация сварного шва
- соединитель для фундамента



ОБЛАСТИ ПРИМЕНЕНИЯ

Весовое оборудование

- крановые весы
- элементы весов
- головки весов
- тарелка весов
- чашка весов



Электроизоляция

- большие сварочные электроды
- датчики
- токоприемники
- измерительные приборы
- арматура
- погружной электродвигатель



Шнеки для транспортеров

- транспортер свободного хода (без напора)
- приготовление формовочного песка
- подъемники
- транспортер с трубчатым шнеком
- ковш шнекового транспортера
- шнековый дозатор



Оборудование для фармацевтики и медицины

- контейнер черного цвета (предотвращающий обесцвечивание)
- дозирующее устройство (звукоизолирующее)
- упаковочная машина
- загрузочная воронка
- пробоотборник



Ортопедическое и спортивное оборудовани

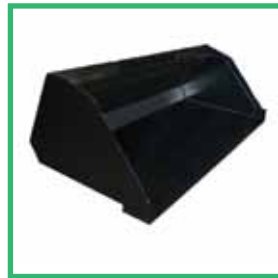
- спортивное снаряжение
- инвентарь для водного спорта
- спортивный инвентарь



ОБЛАСТИ ПРИМЕНЕНИЯ

Обслуживание муниципальной техники

- скребущие лопасти (ковши) снегоуборочной машины
- солепосыпающие контейнеры
- емкости для хранения в уборочных машинах
- смесители в очистительных установках
- насосы для улавливания песка
- шандорные щиты



Восстановление строительной техники

- бетономешалка (спускной желоб и загрузочная воронка)
- самосвал (антиадгезионное покрытие)
- бетононасосы
- смоляные машины
- ковш экскаватора (противоадгезионное покрытие)
- землесосный снаряд
- OTR-ремонт автомобильных шин
- ремонт резиновой ленты



Безопасность и гигиена труда

- нескользящие педали
- тормоз со стопорным устройством для защиты от травматизма
- обшивка грузового автомобиля пищевых продуктов
- обшивка грузовой платформы
- ручка управления
- ножки с сопротивлением скольжению



Оборудование для производства кирпича и керамики

- обшивка мешалки
- нанесение покрытия (антиадгезионное)
- нанесение покрытия на резервуар
- загрузка желоба



Оборудование для переработки стекла / вторсырья / бумаги

- желоб для транспортировки толченого стекла
- направляющий аппарат
- вибрационный стол
- специальный самотейный лоток
- передающая лента
- очиститель для массы высокой концентрации



ОБЛАСТИ ПРИМЕНЕНИЯ

Устройства для насыпного материала

- телескоп-пакет
- приспособление для заправки
- крайний спиральный транспортер
- желоб / лоток
- погрузочная трубка
- шаровая мельница



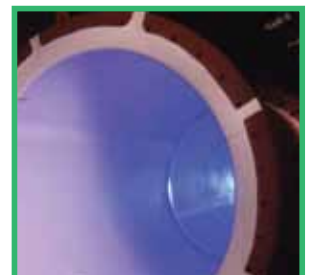
Шлифовальные устройства

- ремонт (без удаления старого слоя)
- дефлектор и сито
- набор полировального барабана
- влажное и сухое шлифование
- галтовочный барабан
- ротор (барабан) центрифуги
- галтовочный колокол



Покрытие труб

- колено трубы
- трубопровод (антиадгезионный)
- насадка
- тройник
- дроссельный клапан
- задвижка
- конусы
- напорная труба



Вентиляторы / компрессоры

- корпус крыла вентилятора
- вентилятор
- пневматическая конвейерная установка
- воздуходувка
- лопатка просеивателя
- пропеллер / импеллер / ротор



Конвейерное оборудование

- звеньевая цепь (повышенное трение сцепления)
- ковш - подъемник
- желобчатая (лотковая) лента - конвейер



ОБЛАСТИ ПРИМЕНЕНИЯ

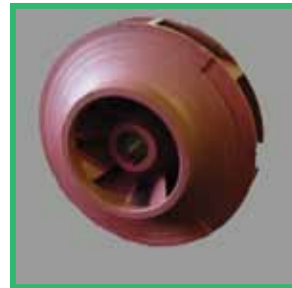
Элементы мешалок

- лопастная мешалка
- осадитель
- мешалка
- планетарная мешалка
- месильная машина
- шнековая мешалка



Рабочее колесо насоса

- открытое рабочее колесо
- закрытое рабочее колесо
- одно- / многостворное рабочее колесо
- свободно-вихревое рабочее колесо
- червячное колесо
- вращающийся поршень
- пропеллер



Корпус насоса

- рабочее колесо корпуса насоса
- спираль корпуса насоса
- резиновые вкладки
- насос из твердого материала
- вращающееся колесо шлюза
- диффузор
- плунжер насоса
- насос для морской воды
- насос для густой массы



Механический грохот

- нанесение покрытия на сито (без металла)
- многоярусный механический грохот
- роторный механический грохот
- загрузочная воронка
- грохот для просеивания влажного материала
- ящик дугового сита
- барабанный сепаратор
- сито / фильтр
- рамка сита
- барабанное сито
- моющая машина (для пищевых продуктов)
- барабан центрифуги (гальванотехника)
- конструкция из перфорированных листов
- виброгрохот
- очищающие решетки



ОБЛАСТИ ПРИМЕНЕНИЯ

Резервуары / контейнеры

- ИВС-контейнер
- контейнер для компоста
- транспортирующий лоток
- емкость для химикатов
- лоток для силоса



Стальные сооружения

- клапан затвора
- шпунтовая стенка
- шандорные щит и балка
- реле
- плавающий шланг
- шлюзные ворота
- мостки / подмости (устойчивые против заноса)
- поплавков



Детали для автомобилестроения

- элементы кузова
- элементы подвески
- элементы салона



Обогатительная установка

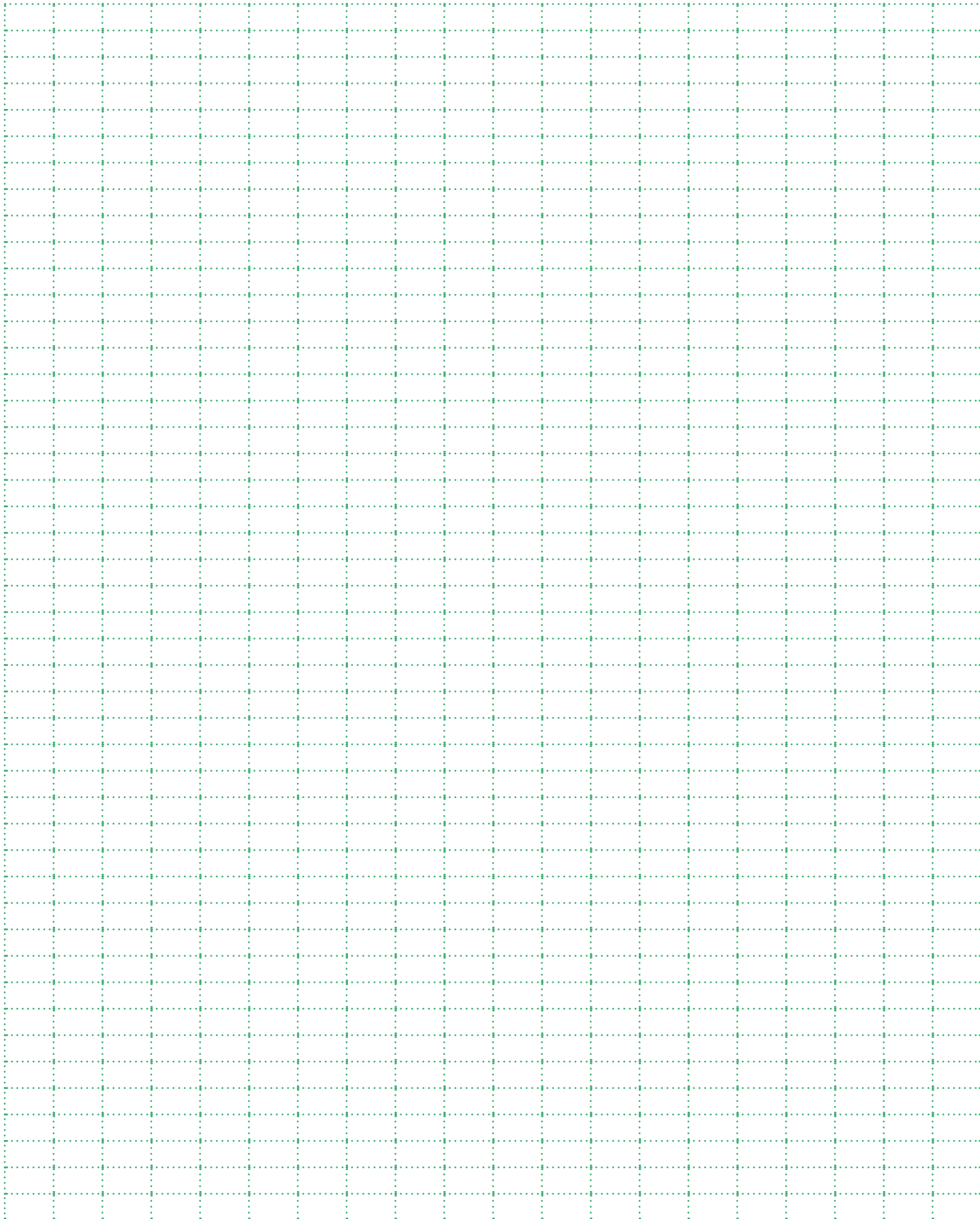
- флотационное оборудование
- насосы
- трубопровод / колено трубы
- ситовый корпус
- корпус мельницы (переработки минерального сырья)
- атритор (мокрое дробление)
- загуститель
- сиффон



Обработка воды

- шариковый клапан (высокое давление)
- водоочистительная установка
- насос для очистки осадков сточных вод
- погружной насос
- желоб шнека станции перекачки
- тепловая электростанция
- герметизация вторичной защитной оболочки
- трубопровод системы жидкостного охлаждения





Центральный офис
196128, г. Санкт-Петербург,
наб. Обводного канала, д. 193
тел./факс (812) 329-98-78

Московское представительство
129128, Москва,
ул. Малахитовая, д. 27, строение Б
тел./факс (495) 660-19-10

www.flotenk.ru
www.prepolymer.ru